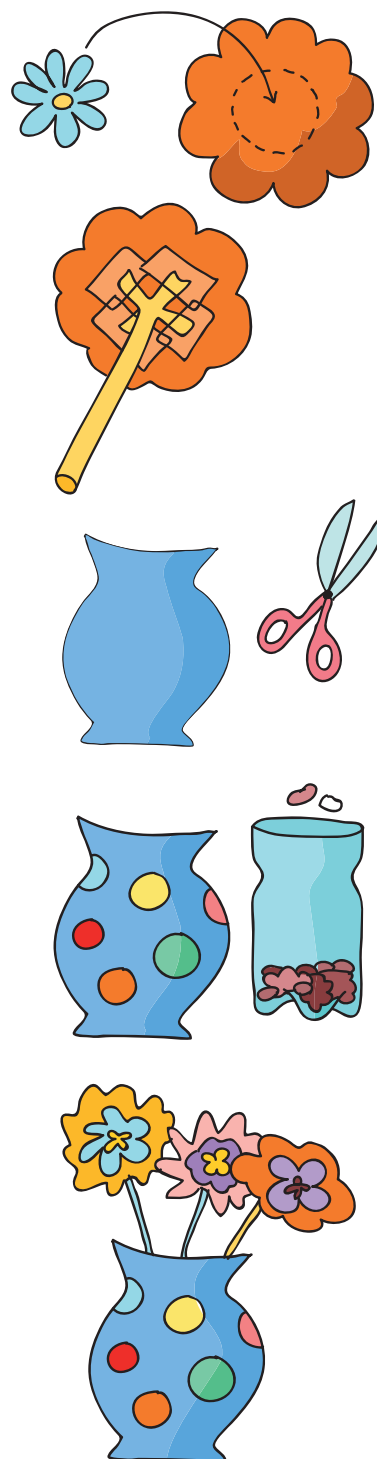


## FIORI DI CARTA

### ▪ SEGUI LE ISTRUZIONI PER CONFEZIONARE UN VASO DI FIORI DI CARTA.

1. Ritaglia da cartoncini colorati alcuni cerchi di varie dimensioni. Su questi ritaglia la forma dei petali e incolla al centro di ognuno un cerchio più piccolo.
2. Incolla i fiori così ottenuti uno sull'altro e attaccali sulle cannuce con il nastro adesivo.
3. Sul cartoncino blu disegna e ritaglia la forma di un vaso e decoralo con cerchietti colorati.
4. Prendi una bottiglia di plastica e tagliala alla stessa altezza del vaso ritagliato. Poi riempi di legumi secchi (fagioli, ceci ecc.).
5. Attacca con il nastro biadesivo il cartoncino blu alla bottiglia di plastica.
6. Inserisci i fiori dentro al vaso così costruito.



REALIZZARE PRODOTTI PLASTICI RISPETTANDO CONSEGNE